

CESNET
zájemců
160 00 Praha 6, Zikova 4
IČ: 63839172
DIČ: CZ63839172

**PHOENIX
ZEPPELIN**



Smlouva o dílo č. ES12000093

uzavřená podle zákona č. 513/91 Sb., obchodní zákoník,
ve znění pozdějších předpisů

I.

Smluvní strany

1. **Objednatel:** CESNET, zájmové sdružení právnických osob
zapsáno: Magistrát hlavního města Prahy,
odbor občanskosprávních agend, Mariánské nám. 2,
110 00 Praha 1, pod č. reg.: ZS 22/2/96
se sídlem: Zikova 4, 160 00 Praha 6
Tel: 602 375 216 Fax: 224 313 211
Odpovědný zástupce: Ing. Jan Gruntorád, CSc., ředitel
Zmocněnec pro technické a provozní věci: Jiří Benda
IČ: 63839172 DIČ: CZ63839172
bankovní spojení: Komerční banka Praha 6
č. účtu: 19-8482200297/0100
2. **Zhotovitel:** **PHOENIX - ZEPPELIN spol. s r. o.**
zapsána u Městského soudu v Praze,
oddíl C, vložka 2346
se sídlem: Lipová ul. 72, 251 70 Modletice, okr. Praha - východ
Tel: 02/66015330 Fax: 02/66015370
Jednatelé: Ing. Stanislav Chládek a Ing. Pavel Boš
Odpovědné osoby: Andrej Georgiev, prodejce EPG na základě
Speciální plné moci
Zmocněnec pro technické a provozní věci včetně podpisu
dokumentů dle odstavce „Předmět smlouvy“: p. Semerád
Osoba oprávněná jednat ve věcech této smlouvy:
Andrej Georgiev
IČ: 18627226 DIČ: CZ18627226
bankovní spojení: ČSOB Praha 1
č. účtu: 421593/0300

uzavírají níže uvedeného dne, měsíce a roku tuto Smlouvu o dílo:

Veškeré informace v tomto dokumentu jsou vlastnictvím firmy Phoenix-Zeppelin, spol. s r.o., a nesmí být předávány a rozmnožovány bez jejího souhlasu.

All these informations in this document are property of the company Phoenix-Zeppelin, spol. s r.o., and must not be refer and multiply without its consent.

II.**Předmět smlouvy**

1. Předmětem této smlouvy je rozšíření stávajícího energocentra dodávkou a montáží R UPS NZ² a opravy elektro stávající technologie NZ² a opravy kabelů a rozvaděčů v rozsahu cenové nabídky která je přílohou č. 1 této SoD
2. Dílo bude zhotoveno na adrese Objednatele – CESNET, z. s. p. o., Zikova 4, 160 00 Praha 6.
3. Objednatel se zavazuje kompletně dílo převzít a zaplatit za zhotovené dílo dohodnutou cenu.

III.**Doba plnění**

1. Zhotovitel se zavazuje zhotovit dílo do 31. 12. 2012.
2. Zhotovitel bude při zhotovení díla postupovat v souladu s projektovou dokumentací a požadavky zadavatele.
3. Objednatel se zavazuje vytvořit Zhotoviteli podmínky pro provádění montážních prací, podmínkou zahájení montážních prací je předání objektu náhradního zdroje pro zhotovení díla a odpovídající klimatické podmínky pro opravu kabeláže.

IV.**Cena díla a platební podmínky**

Cena díla je stanovena dohodou smluvních stran v souladu se zákonem č. 526/1990 Sb., o cenách, ve znění pozdějších předpisů.

Celková cena za dílo činí:

za dodávku NZ² ® - RUPS 250i	1.800.000,- Kč bez DPH.
za opravu rozvaděčů, kabeláže a související práce	1.900.000,- Kč bez DPH.
za dopravu a instalaci	368.154,- Kč bez DPH.
Celková cena zakázky	4.068.154,-Kč bez DPH.

DPH bude účtována v zákonem stanovené výši.

V.**Fakturace, záruka, plnění**

1. Podkladem pro fakturaci bude dodací list podepsaný oprávněnými zástupci obou smluvních stran a předávací protokol.
2. Dodávka bude fakturována daňovým dokladem v souladu s platnou právní úpravou.
3. Splatnost faktur je stanovena do 30 dnů od doručení Objednateli.
4. Záruka činí 24 měsíců od data uvedení do provozu, při uzavření servisní smlouvy je činí 60 měsíců od data uvedení do provozu.

Veškeré informace v tomto dokumentu jsou vlastnictvím firmy Phoenix-Zeppelin, spol. s r.o., a nesmí být předávány a rozmnožovány bez jejího souhlasu.

All these informations in this document are property of the company Phoenix-Zeppelin, spol. s r.o., and must not be refer and multiply without its consent.

VI. Smluvní pokuty

1. V případě nesplnění termínů dle této smlouvy uplatní Objednatel sankční opatření, ve výši uvedené v odstavci 3 tohoto bodu, pokud nesplnění termínu bude zapříčiněno Zhotovitelem. Drobné vady a nedodělky nebránící v provozu zařízení budou řešeny dvoustrannými dohodami.
2. V případě prodlení při platbách dle bodu IV. této smlouvy zaplatí Objednatel smluvní pokutu 0,05 % z dlužné částky za každý den prodlení.
3. Zhotovitel souhlasí se sankcí v případě nedodržení termínu ukončení a předání díla ve výši 0,05 % z celkové ceny díla za každý započatý den prodlení.

VII. Ostatní ujednání

1. Veškeré změny a vícepráce musí být předem odsouhlaseny Objednatelem a Zhotovitelem, a to formou písemného dodatku k této smlouvě podepsaného oběma smluvními stranami.
2. Výhrada vlastnictví:
 - a) K přechodu vlastnického práva Objednatelem dochází až po úplném zaplacení smluvní ceny Zhotoviteli.
 - b) Objednatel se zavazuje, že zboží před přechodem vlastnického práva, nezcdí. V případě, že by před přechodem vlastnického práva zamýšlel převádět vlastnické právo k němu na třetí osobu, musí mít k tomu předchozí písemný výslovný souhlas Zhotovitele.
 - c) Objednatel se současně zavazuje, že v takovém případě seznámí nabyvatele zboží s tím, že není dosud vlastníkem zboží a tudíž musí nabyvatel nabytí vlastnické právo ke zboží pouze tehdy, pokud obdrží souhlas Zhotovitele ve smyslu ustanovení této smlouvy, resp. za splnění podmínky nabytí vlastnického práva Objednatelem dle ustanovení písm. a).
3. Další podmínky této smlouvy se řídí příslušnými ustanoveními Obchodního zákoníku.
4. Smlouva je vyhotovena ve dvou výtiscích s platností originálu, z nichž každá strana obdrží jeden výtisk.
5. Smluvní strany prohlašují, že si text smlouvy přečetly, s jejím obsahem bezvýhradně souhlasí a na důkaz toho připojují podpisy svých oprávněných zástupců.

V Praze dne 19. 12. 12

.....
za Zhotovitele

V Praze dne 21. 12. 2012

.....
za Objednatele

ČESKÁ
zájmové sdružení právnických osob
160 00 Praha 6, Žitkova 4
IČO: 63839172
DIČ: CZ63839172

Veškeré informace v tomto dokumentu jsou vlastnictvím firmy Phoenix-Zeppelin, spol. s r.o., a nesmí být předávány a rozmnožovány bez jejího souhlasu.

All these informations in this document are property of the company Phoenix-Zeppelin, spol. s r.o., and must not be refer and multiply without its consent.

19
12
12

**PHOENIX
ZEPPELIN**

CAT

VÝHRADNÍ ZASTOUPENÍ CATERPILLAR pro ČR a SR

Zakládající člen
Asociace Dovozců Diesel Agregátů
ADDA

Elektrocentrály CATERPILLAR
obdržely certifikát
ISO 9000

Phoenix Zeppelin je držitelem
certifikátu
ISO 9001

Phoenix-Zeppelin je držitelem
certifikátu
ISO 14001

Phoenix-Zeppelin je držitelem
certifikátu
ISO 18001

Elektrocentrály
CATERPILLAR
jsou schváleny Českou inspekcí
životního prostředí
ČIŽP ČR PRAHA

Elektrocentrály CATERPILLAR
prošly zkušebnou
VTÚPV

Nabídka

pro

CESNET

***zájmové sdružení právnických osob
se sídlem: Zikova 4, 160 00 Praha 6
IČ: 63839172***

od

**PHOENIX
ZEPPELIN**

Všecké informace v tomto dokumentu jsou vlastnictvím firmy Phoenix-Zeppelin, spol. s r.o., a nesmí být předávány a rozmnožovány bez jejího souhlasu.

All these informations in this document are property of the company Phoenix-Zeppelin, spol. s r.o., and must not be refer and multiply without its consent.

Doplnění NZ²®

Technický popis:

NZ²®:

Doplnění II. R UPS:

- Dodání nové RUPS 250i a její transport na místo instalace
- Usazení nové RUPS na připravené místo ve strojovně DA
- Oživení a odzkoušení RUPS
- Úpravy v zapojení pomocného startu pro zajištění funkce z obou RUPS

Oprava elektro NZ²®

ELEKTRO:

oprava stávající technologie NZ²®:

- Výměna prvků ve stávajícím rozváděči RDG1 /pole 5
- Oprava řídicího PLC (Beckhoff)
- oprava silových kabelů pro připojení UPS 2 a zprovoznění UPS 2
- oprava software a jeho přeprogramování u PC dohledu

Opravy kabelů:

- oprava nové kabelové trasy - vnější (5 kabelů strojovna RDG - střecha budovy -RP4)
- oprava přechodového rozváděče RP4 (vně budovy)
- oprava bypassového rozváděče RP5 (uvnitř „Cesnetu“ - chodba)
- oprava podpodlažní trasy kabelů mezi RP4 a RP5
- montážní práce spojené s opravou tras a rozváděčů

Oprava podružného rozvaděče a kabeláže:

- oprava podružného rozváděče RP6 pro "Technologie 3" (sdružený rozváděč pro dvě samostatné sítě, dva přívody) osazeného 2 x 36 ks jističů 16A / B včetně svorek)
- oprava uložení podpodlažní trasy kabelů mezi RP5 a RP6
- oprava připojení klimatizací z RP1 a RP5, oprava připojení RP5 k přívodu z "Krčku" paralelní klemou z RP1



Rozsah dodávky:**NZ²®:****Doplnění II. R UPS:**

Pol.	Popis	Množství
1	RUPS 250i	1
	Úpravy v zapojení pomocného startu pro zajištění funkce z obou RUPS	1

ELEKTRO:**Opravy stávající technologie NZ²®:**

Pol.	Popis	Množství
1	Rozváděč RDG1 5 pole	1
	Řídící PLC – oprava řídicího systému	1
	UPS 2 - oprava kabelů pro připojení k RDG1	1
	Práce na lokalitě, oprava software dohledu, doprava	1

Opravy kabelů a rozvaděčů:

Pol.	Popis	Množství
2	Oprava podružného rozv RP4 - přechodový - venku nahoře	1
	Oprava podružného rozváděč RP5 - bypassový	1
	Oprava kabelových tras a rozvodů - vnitřní	1
	Demontáž a montáž krytování, ostatní práce na lokalitě	1

Veškeré informace v tomto dokumentu jsou vlastnictvím firmy Phoenix-Zeppelin, spol. s r.o., a nesmí být předávány a rozmnožovány bez jejího souhlasu.

All these informations in this document are property of the company Phoenix-Zeppelin, spol. s r.o., and must not be refer and multiply without its consent.

Oprava podružného rozváděče RP6 a kabeláže:

Pol.	Popis	Množství
3	Oprava podružného rozváděče RP6	1
	Oprava propojovacích kabelů RP5-RP6	1
	Práce na lokalitě, doprava	1

Veškeré informace v tomto dokumentu jsou vlastnictvím firmy Phoenix-Zeppelin, spol. s r.o., a nesmí být předávány a rozmnožovány bez jejího souhlasu.

All these informations in this document are property of the company Phoenix-Zeppelin, spol. s r.o., and must not be refer and multiply without its consent.



ZÁSTAVBOVÉ PRÁCE

1. Rozsah:

Usazení RUPS předpokládá stavební připravenost, veškeré činnosti dodavatele končí na svorkách stroje nebo rozvaděče (svorkách rozvaděče), pokud nebude dohodnuto mezi smluvními partnery jinak.



ilustrativní foto

2. Obsah zástavbových prací:

- transport **NZ²**® - RUPS 250i na stavbu
- usazení **NZ²**® - RUPS na určeném a připraveném místě
- oživení nové **NZ²**® - RUPS a její integrace do systému napájení DC
- oživení a odzkoušení úprav v zapojení pomocného startu
- zkoušku technologie provozu v lokálním režimu
- ověření funkcí DA na připojené skutečné technologii zákazníka v trvání 60-ti minut (palivovou náplň pro tuto dobu si zajišťuje objednatel nebo investor) v pracovní době PHOENIX-ZEPPELIN.
- zaškolení obsluhy

Veškeré informace v tomto dokumentu jsou vlastnictvím firmy Phoenix-Zeppelin, spol. s r.o., a nesmí být předávány a rozmnožovány bez jejího souhlasu.

All these informations in this document are property of the company Phoenix-Zeppelin, spol. s r.o., and must not be refer and multiply without its consent.

DODACÍ, PLATEBNÍ A ZÁRUČNÍ PODMÍNKY

1. Cena celkem a platební podmínky:

Cena za dodávku NZ^{2®} - RUPS 250i:	1.800.000,- Kč
Cena za opravu rozvaděče a souvisejících prací:	1.900.000,- Kč
Cena za dopravu a instalaci:	368.154,- Kč
Cena celkem	4.068.154,- Kč

Platba fakturou v termínu uvedeném na faktuře. Standardní splatnost je 14 dní od vystavení faktury.

Standardní struktura plateb:

- 60% ceny při podpisu smlouvy nebo objednávky
- 20% ceny při dodání na stavbu
- 20% ceny po odzkoušení a předání stroje investorovi

Cenou se rozumí cena včetně cla a dopravy na místo určené zákazníkem na území ČR.

Ceny jednotlivých položek jsou rozepisovány bez DPH. DPH je kalkulována samostatně podle druhu dodávky a provedených prací. DPH je účtována samostatně dle platných předpisů.

Platnost ceny je vázaná na kompletní dodávku technologie v rozsahu uvedeném v této nabídce.

Phoenix – Zeppelin si při změně kurzu Kč / EU o 2% vyhrazuje právo na odpovídající úpravu ceny

2. Záruka:

- 2 roky od uvedení zařízení **NZ^{2®}** - R UPS do provozu.
- 5 let od uvedení zařízení **NZ^{2®}** - R UPS do provozu, jako náhradního zdroje elektrické energie, v případě uzavření Servisní smlouvy do 3 měsíců od uvedení do provozu
- 2 roky na opravené části zařízení a to od uvedení do provozu.
- Rozsah záruky, odpovědnost a plnění společnosti PHOENIX-ZEPPELIN je definováno v Záručním listu
- Odpovědnost a povinnosti uživatele jsou definovány v Záručním listu
- Omezení záruky je specifikováno v Záručním listu
- Záruka se nevztahuje na rychlospotřebitelné části, oleje, filtry, signálky
- Součástí záruky je bezplatný rozbor vzorků olejů - program S.O.S
- Servis zařízení naváže na stávající systém.

Veškeré informace v tomto dokumentu jsou vlastnictvím firmy Phoenix-Zeppelin, spol. s r.o., a nesmí být předávány a rozmnožovány bez jejího souhlasu.

All these informations in this document are property of the company Phoenix-Zeppelin, spol. s r.o., and must not be refer and multiply without its consent.

VŠEOBECNÉ DOPLŇKOVÉ PRÁCE A ZAŘÍZENÍ

1. Rozsah další nabídky:

1.1 Projekce:

- strojní projekt technologie náhradního zdroje
- stavební projekt všech náležitostí náhradního zdroje
- projekt elektro
- rozbor zátěže, návržení optimálního zdroje, zjištění vyšších harmonických
- hlukové studie
- návrh energocentra DA a UPS
- návrh UPS zdroje
- zvláštní strojní projekty
- možnost projednání stavebního povolení na základě konzultace

1.2 Stavba na klíč:

- po dobu rekonstrukce zdarma zapůjčení elektrocentrály CATERPILLAR
- odhlučňovací elementy a prvky
- speciální tlumiče výfuku hluku
- odhlučnění kapotáže dieselagregátu
- vzduchotechnika strojovny, výfukové potrubí
- palivové nádrže, palivové hospodářství
- kompletní elektroinstalace a rozvody
- dodávky strojoven "na klíč" včetně stavební části na základě konzultace
- reinstalace stávajícího zařízení na základě konzultace
- možnost odkoupení staré elektrocentrály na základě konzultace

1.3 Půjčovna elektrocentrál:

- půjčovna elektrocentrál CATERPILLAR v rozsahu 12,5 - 2500 kVA
- mobilní elektrocentrály 12,5 - 2500 kVA
- mobilní elektrocentrály výkon 12,5 kVA - 400 kVA s možností OTP ČR podvozku na základě konzultace

1.4 Svařovací komplety:

- svařovací agregáty fy KEMPPI a elektrocentrála CATERPILLAR



SERVIS, NÁHRADNÍ DÍLY A SLUŽBY

1. Servis:

Vlastní servisní síť PHOENIX-ZEPPELIN po celém území ČR a SR, bezplatný po dobu záruky, s výjimkou rychlospotřebitelných částí a materiálu (oleje, žárovky, filtry,...). Pozáruční servis zajišťuje PHOENIX-ZEPPELIN. Otázky rychlosti zásahu servisu řeší vlastní uzavření servisní smlouvy v nabízeném rozsahu, nikoliv příslušná kupní smlouva či smlouva o dílo.

2. Náhradní díly:

Vlastní sklad náhradních dílů v Praze, satelitní spojení s centrálním skladem firmy CATERPILLAR v belgickém Grimbergenu. Pravidelný rozvoz náhradních dílů do ČR 5x týdně.

3. Doplnkové služby:

S nabídkou doplňkových služeb, včetně pravidelných preventivních prohlídek Vás na požádání seznámí naši prodejci.

4. Servisní smlouvy:

Nabídka Servisních smluv je samostatnou částí k nabídce elektrocentrál. Je vypracována na základě dlouholetých zkušeností v rozsahu standardů P-Z od ** (dvou hvězdičkové) až po ***** (pěti hvězdičkové) servisní smlouvy. S nabídkou servisních smluv Vás seznámí na požádání seznámí naši prodejci, instalační technici a servisní mechanici.

Podrobné informace o všech poskytovaných službách Vám rádi poskytneme osobně, nebo na adrese:

PHOENIX-ZEPPELIN, spol. s r.o.

Energetické systémy

Lipová 72

251 70 Modletice

tel: 266 015 331, 332, 334, 333, 330, 111 fax: 266 015 370

mobil tel: 601 226 833, 602 532 647, 601 229 483, 602 761 304

e-mail: motory@p-z.cz

www.p-z.cz

PHOENIX - ZEPPELIN Praha
prodej elektrických zdrojů
Andrej Georgiev
mobil tel: 602 616 833
andrej.georgiev@p-z.cz

**Platnost nabídky je jeden měsíc od data vystavení nabídky.
Datum vystavení: 13. 12. 2012**

Veškerá práva a změny vyhrazena Phoenix Zeppelin.

Veškeré informace v tomto dokumentu jsou vlastnictvím firmy Phoenix-Zeppelin, spol. s r.o., a nesmí být předávány a rozmnožovány bez jejího souhlasu.

All these informations in this document are property of the company Phoenix-Zeppelin, spol. s r.o., and must not be refer and multiply without its consent.

**PHOENIX
ZEPPELIN**

CAT

VÝHRADNÍ ZASTOUPENÍ CATERPILLAR pro ČR a SR

Zakládající člen
Asociace Dovozců Diesel Agregátů
ADDA

Elektrocentrály CATERPILLAR
obdržely certifikát
ISO 9000

Phoenix Zeppelin je držitelem
certifikátu
ISO 9001

Phoenix-Zeppelin je držitelem
certifikátu
ISO 14001

Phoenix-Zeppelin je držitelem
certifikátu
ISO 18001

Elektrocentrály
CATERPILLAR
jsou schváleny Českou inspekcí
životního prostředí
ČIŽP ČR PRAHA

Elektrocentrály CATERPILLAR
prošly zkušebnou
VTÚPV

Příloha k nabídce

pro

CESNET

***zájmové sdružení právnických osob
se sídlem: Zikova 4, 160 00 Praha 6
IČ: 63839172***

od

**PHOENIX
ZEPPELIN**

Veškeré informace v tomto dokumentu jsou vlastnictvím firmy Phoenix-Zeppelin, spol. s r.o., a nesmí být předávány a rozmnožovány bez jejího souhlasu.

All these informations in this document are property of the company Phoenix-Zeppelin, spol. s r.o., and must not be refer and multiply without its consent.

Rozsah dodávky oprav:**NZ²®:****Doplnění II. R UPS:**

Pol.	Popis	Množství	Cena celkem
1	RUPS 250i	1 kompl.	1 780 000,-Kč
	Úpravy v zapojení pomocného startu pro zajištění funkce z obou RUPS	1 kompl.	20 000,-Kč
	CELKEM		1 800 000,- Kč

ELEKTRO:**Opravy stávající technologie NZ²®:**

Pol.	Popis	Množství	Cena celkem
1	Rozváděč RDG1 oprava 5 pole	1 kompl.	114 794,-Kč
	Řídící PLC – oprava řídicího systému	1 kompl.	115 887,-Kč
	Oprava SW vybavení řídicího PLC	1 kompl.	68 608,- Kč
	UPS 2 – oprava kabelů pro připojení k RDG1	1 kompl.	189 415,-Kč
	Přeprogramování software dohledu	1 kompl.	19 688,-Kč
	Práce na lokalitě, doprava	1 kompl.	52 721,- Kč
	CELKEM - část 1		561 113,- Kč

Veškeré informace v tomto dokumentu jsou vlastnictvím firmy Phoenix-Zeppelin, spol. s r.o., a nesmí být předávány a rozmnožovány bez jejího souhlasu.

All these informations in this document are property of the company Phoenix-Zeppelin, spol. s r.o., and must not be refer and multiply without its consent.

Opravy kabelů a rozvaděčů:

Pol.	Popis	Množství	Cena celkem
2	Oprava podružného rozv RP4 - přechodový - venku nahoře	1 kompl.	30 900,-Kč
	Oprava podružného rozváděče RP5 - bypassový	1 kompl.	165 026,-Kč
	Oprava kabelových tras a rozvody - vnější, vnitřní	1 kompl.	238 119,-Kč
	Oprava kabelových tras a rozvody - vnitřní	1 kompl.	235 685,- Kč
	Demontáž a montáž krytování, ostatní práce na lokalitě	1 kompl.	170 304,-Kč
	Oprava 6. kabelu včetně pojistk. odpojovače	1 kompl.	97 916,-Kč
	CELKEM - část 2		937 950,- Kč

Oprava podružného rozvaděče RP6 a kabeláže:

Pol.	Popis	Množství	Cena celkem
3	Oprava podružného rozváděče RP6	1 kompl.	129 676,-Kč
	Oprava propojovacích kabelů RP5	1 kompl.	106 432,-Kč
	Oprava propojovacích kabelů RP6	1 kompl.	102 432,-Kč
	Práce na lokalitě, doprava	1 kompl.	62 397,-Kč
	CELKEM - část 3		400 937,- Kč

CELKEM část 1 až 3**1 900 000,- Kč**

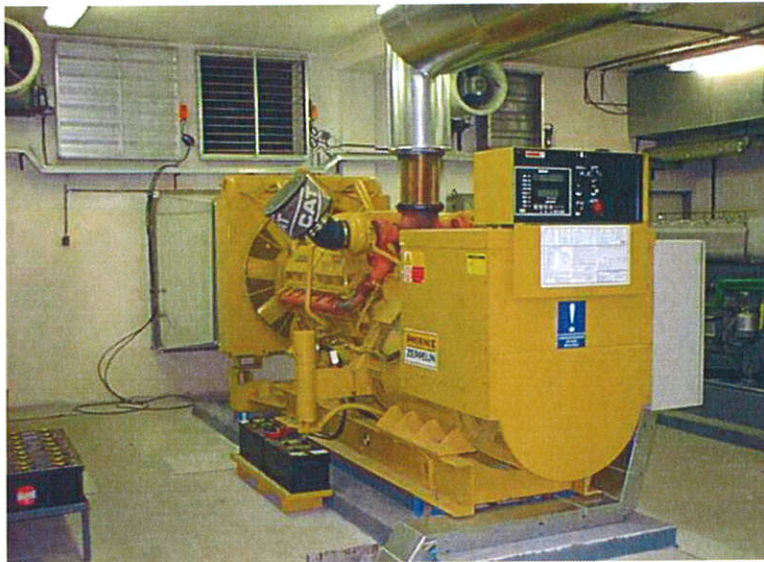
Veškeré informace v tomto dokumentu jsou vlastnictvím firmy Phoenix-Zeppelin, spol. s r.o., a nesmí být předávány a rozmnožovány bez jejího souhlasu.

All these informations in this document are property of the company Phoenix-Zeppelin, spol. s r.o., and must not be refer and multiply without its consent.

ZÁSTAVBOVÉ PRÁCE

1. Rozsah:

Usazení RUPS předpokládá stavební připravenost, veškeré činnosti dodavatele končí na svorkách stroje nebo rozvaděče (svorkách rozvaděče), pokud nebude dohodnuto mezi smluvními partnery jinak.



ilustrativní foto

2. Obsah zástavbových prací:

- transport **NZ²**® - RUPS 250i na stavbu
- usazení **NZ²**® - RUPS na určeném a připraveném místě
- oživení nové **NZ²**® - RUPS a její integrace do systému napájení DC
- oživení a odzkoušení úprav v zapojení pomocného startu
- zkoušku technologie provozu v lokálním režimu
- ověření funkcí DA na připojené skutečné technologii zákazníka v trvání 60-ti minut (palivovou náplň pro tuto dobu si zajišťuje objednatel nebo investor) v pracovní době PHOENIX-ZEPPELIN.
- zaškolení obsluhy

CELKEM

368 154,- Kč

Veškeré informace v tomto dokumentu jsou vlastnictvím firmy Phoenix-Zeppelin, spol. s r.o., a nesmí být předávány a rozmnožovány bez jejího souhlasu.

All these informations in this document are property of the company Phoenix-Zeppelin, spol. s r.o., and must not be refer and multiply without its consent.

**PHOENIX
ZEPPELIN**

CAT

Podrobné informace o všech poskytovaných službách Vám rádi poskytneme osobně, nebo na adrese:

PHOENIX-ZEPPELIN, spol. s r.o.

Energetické systémy

Lipová 72

251 70 Modletice

tel: 266 015 331, 332, 334, 333, 330, 111 fax: 266 015 370

mobil tel: 601 226 833, 602 532 647, 601 229 483, 602 761 304

e-mail: motory@p-z.cz

www.p-z.cz

PHOENIX - ZEPPELIN Praha
prodej elektrických zdrojů
Andrej Georgiev
mobil tel: 602 616 833
andrej.georgiev@p-z.cz



***Platnost nabídky je jeden měsíc od data vystavení nabídky.
Datum vystavení: 13. 12. 2012***

Veškerá práva a změny vyhrazena Phoenix Zeppelin.

Veškeré informace v tomto dokumentu jsou vlastnictvím firmy Phoenix-Zeppelin, spol. s r.o., a nesmí být předávány a rozmnožovány bez jejího souhlasu.

All these informations in this document are property of the company Phoenix-Zeppelin, spol. s r.o., and must not be refer and multiply without its consent.